

# Casal d'estiu 2026



Escola Ignasi Iglésias

CET10®

# CONTINGUT DE LA REUNIÓ

Aquest dossier es penjarà a la nostra web: [cet10.com](http://cet10.com), conjuntament amb el de la primera reunió, dins de les modalitats corresponents.

1. Presentació de l'equip
2. Pla d'activitats
3. Programació de sortides
4. Protocol d'accessos
5. Pla de comunicació
6. Cal portar
7. No oblidar i "deixar a casa"
8. Documentació a lliurar



# PRESENTACIÓ DE L'EQUIP DE TREBALL

## Coordinació pedagògica

Alex Charles

## Coordinació de casal

Bea Tudela

## Equip de monitoratge

- > Monitors i monitores que ja treballen a l'escola, entre d'altres (titulats i titulades en Esport i/o en Lleure).
- > Monitors i monitores en pràctiques.
- > Vetlladors i vetlladores (si s'escau).



# RESUM DE LES MODALITATS

Les modalitats d'aquest casal s'ofereixen des del dilluns, 22 de juny fins al divendres, 31 de juliol i del 31 d'Agost al 4 de Setembre de 2026.

Els horaris són:

- > De 9 a 13 h. Dinar inclòs només els dies que es realitza la sortida de tot el dia.
- > De 9 a 15 h. Dinar inclòs tots els dies.
- > De 9 a 17 h. Dinar inclòs tots els dies.

- > **Casal Infantil de Lleure.** (d'13 a 15 cursats).
- > **Casal Primària multiesportiu** (de 1r a 6è de primària cursats).



# Programació infantil



**Casal d'estiu 2026**

**CET 10<sup>®</sup>**

**Casal de lleure Infantil - Setmana 2 - Del 29 de juny al 3 de juliol: El Regne de l'Aigua (13, 14 i 15)**

	Dilluns 29	Dimarts 30	Dimecres 1	Dijous 2	Divendres 3
09:00 a 09:30	<b>ESPAI DE CURA I BENESTAR</b> <i>Rebuda dels infants, moment de trobada i cercle de confiança</i>				
09:30 a 10:00	<b>CREACIÓ DE L'ESPAI DE CURA I BENESTAR(I)</b> <i>Dinàmiques per crear vincles i compartir vivències amb els i les companyes</i>	<b>SORTIDA DE TOT EL DIA</b> <i>Rucs de la serralada</i>	<b>SORTIDA MATINAL</b> <i>Pampallugues a l'escola</i>	<b>CASELLA 6</b> <b>Pintem mural marí!</b>	<b>CASELLA 9</b> <i>El gran joc refrescant del Regne</i> Gran joc col·lectiu d'aigua
10:00 a 11:00	<b>TEMPS PER ESMORZAR</b> <i>Després d'esmorzar: estona de joc lliure al pati</i>				
11:00 a 11:45	<b>CREACIÓ DE L'ESPAI DE CURA I BENESTAR(II)</b> <i>Repàs dels acords de convivència</i>	<b>SORTIDA DE TOT EL DIA</b> <i>Rucs de la Serralada</i>	<b>SORTIDA MATINAL</b> <i>Pampallugues a l'escola</i>	<b>CASELLA 7</b> <b>Recopilem aigua!</b> <b>Jocs d'aigua cooperatius</b>	<b>CASELLA 10</b> <i>Construïm la clau de l'aigua</i> Activitat artística manipulativa
11:45 a 12:30	<b>PRESENTACIÓ DEL CENTRE D'INTERÈS I FIL CONDUCTOR SETMANAL</b> <i>El Regne de l'aigua</i>			<b>CASELLA 8</b> <b>Exploradors del gel!</b>	<b>TANCAMENT DEL CENTRE D'INTERÈS I FIL CONDUCTOR SETMANAL</b> <i>El Regne de l'aigua</i>
12:30 a 13:00	<b>ESPAI DE REFLEXIÓ I EMOCIONS</b> <i>Cercle de tancament del matí i preparació per la sortida de les 13:00 hores</i>				
13:00 a 15:00	<b>TEMPS DE L'ÀPAT</b> <i>Després de dinar: activitats de baixa intensitat i preparació per la sortida de les 15:00 hores</i>				
<b>TARDES:</b>					
15:00 a 16:30	<b>MANUALITAT AMB PINTURA</b> <i>Pintem i fem la nostra pulsera!</i>	<b>SORTIDA DE TOT EL DIA</b> <i>Rucs de la serralada</i>	<b>MANUALITATS CREATIVES</b> <i>Creem amb fang</i>	<b>RACONS DE MINI REPTES</b> <i>Jocs curts i rotatius</i>	<b>ACTIVITAT RECREATIVA</b> <i>Tarda de Karaoke i ball</i>
16:30 a 17:00	<b>CERCLE DE TANCAMENT</b> <i>Cercle de tancament del dia: compartir sensacions, emocions i aprenentatges i preparació per la sortida de les 17:00 hores</i>				

**Activitat vinculada al centre d'Interès**

# Programació primària



## Casal multiesportiu primària - Setmana 1 - Del 22 al 26 de juny: *Indiaca*

	Dilluns 22	Dimarts 23	Dimecres 24	Dijous 25	Divendres 26
<b>09:00 a 09:30</b>	<b>ESPai DE CURA I BENESTAR</b> <i>Rebuda dels infants, moment de trobada i cercle de confiança</i>				
<b>09:30 a 10:00</b>	<b>CREACIÓ DE L'ESPai DE CURA I BENESTAR(I)</b> <i>Dinàmiques per crear vincles i compartir vivències amb els i les companyes</i>	<b>SORTIDA MATINAL</b> <i>Piscina CEM Júpter</i>	<b>FESTIU</b> <i>Sant Joan</i>	<b>SORTIDA DE TOT EL DIA</b> <i>Piscina CEM Maresme</i>	<b>ACTIVEM EL COS!</b> <i>Escalfament</i>
<b>10:00 a 11:00</b>	<b>TEMPS PER ESMORZAR</b> <i>Després d'esmorzar, estona de joc lliure al pati</i>				
<b>11:00 a 11:45</b>	<b>CREACIÓ DE L'ESPai DE CURA I BENESTAR(II)</b> <i>Repàs de la normativa de convivència consensuada i parlem de les regles de l'esport.</i>	<b>SORTIDA MATINAL</b> <i>Piscina CEM Júpter</i>	<b>FESTIU</b> <i>Sant Joan</i>	<b>SORTIDA DE TOT EL DIA</b> <i>Piscina CEM Maresme</i>	<b>JUQUEM EN EQUIP!</b> <i>Pràctica en petits grups</i>
<b>11:45 a 12:30</b>	<b>DESCOBRIM LA INDIACA</b> <i>Normes i primeres passades i controls</i>				<b>CAMPIONAT D'INDIACA!</b>
<b>12:30 a 13:00</b>	<b>ESPai DE REFLEXIÓ I EMOCIONS</b> <i>Cercle de tancament del matí i preparació de la sortida de les 13:00 hores</i>				
<b>13:00 a 15:00</b>	<b>TEMPS DE L'ÀPAT</b> <i>Després de dinar, activitats de baixa intensitat i preparació de la sortida de les 15:00 hores</i>				
<b>TARDES COMPARTIDES (Infantil + Primària):</b>					
<b>15:00 a 16:30</b>	<b>TARDA D'EXPERIMENTS</b> <i>Barregem, provem i fem màgia amb pintura colors</i>	<b>RACONS DE JOCS DE TAULA</b> <i>Amb temàtica de cartes</i>	<b>FESTIU</b> <i>Sant Joan</i>	<b>SORTIDA DE TOT EL DIA</b> <i>Piscina CEM Maresme</i>	<b>JOCS POPULARS</b> <i>Juguem com sempre</i>
<b>16:30 a 17:00</b>	<b>CERCLE DE TANCAMENT</b> <i>Cercle de tancament del dia on compartir sensacions, emocions i aprenentatges i preparació de la sortida de les 17:00 hores</i>				
	<b>Activitat vinculada al centre d'Interès</b>				

# TIPOLOGIA DE SORTIDES PER A INFANTIL

---

## Sortides de matí

**Piscina CEM Maresme**

23/06/26

**Pampallugues Teatre a l'Escola**

01/07/26

**Piscina CEM Maresme**

10/07/26

**Bioeduca**

15/07/26

**Parc Ciutat**

21/07/26

**Parc Creueta del Coll amb Piscina**

30/07/26

## Sortides de tot el dia

**Parc Creueta del Coll amb Piscina**

25/06/26

**Rucs Serralada**

30/06/26

**Parc Can Solei i Ca L'Arnús + Platja**

07/07/26

**Can Gel**

17/07/26

**Cosmocaixa + Taller Planetari Bombolla**

22/07/26

**Piscina Vallparadís Terrassa**

28/07/26



# TIPOLOGIA DE SORTIDES PER A PRIMÀRIA

---

## Sortides de matí

**Piscina CEM Maresme**  
23/06/26

**Futbol Flag CEM Maresme**  
02/07/26

**Multiesport UBAE**  
10/07/26

**Parc Creueta del Coll amb Piscina**  
16/07/26

**Piscina CEM Maresme**  
23/07/26

**Parc Creueta del Coll amb Piscina**  
30/07/26

## Sortides de tot el dia

**Piscina CEM Maresme**  
25/06/26

**Illa Fantasia**  
01/07/26

**Parc Can Solei i Ca L'Arnús + Platja**  
07/07/26

**Alfa5 XR Sport + Platja**  
14/07/26

**The Indoor Jumping**  
21/07/26

**Piscina Vallparadís Terrassa**  
28/07/26

**CEM Júpiter**  
02/09/26



# PROTOCOL D'ACCESSOS

---

## ENTRADES

### **ACCÉS 1: Porta principal panots (3 portes)** (Carrer Cinica, 95)

- > 08:00 a 8:45 h (\*)
- > 08:45 a 9:00 h
- > En cas d'arribar més tard caldrà notificar-ho a la coordinació del casal a través del formulari de comunicacions diàries.

(\*) Accés lliure a qualsevol hora dins de l'horari contractat.

## SORTIDES

### **ACCÉS 1: Porta principal (3 portes)** (Carrer Cinica, 95)

- > 13:00 h (\*)
- > 15:00 h (\*)
- > 16:45 a 17:00 h

(\*) El dia de sortida de tot el dia els infants sortiran a les 17:00 h, tenen el dinar inclòs.

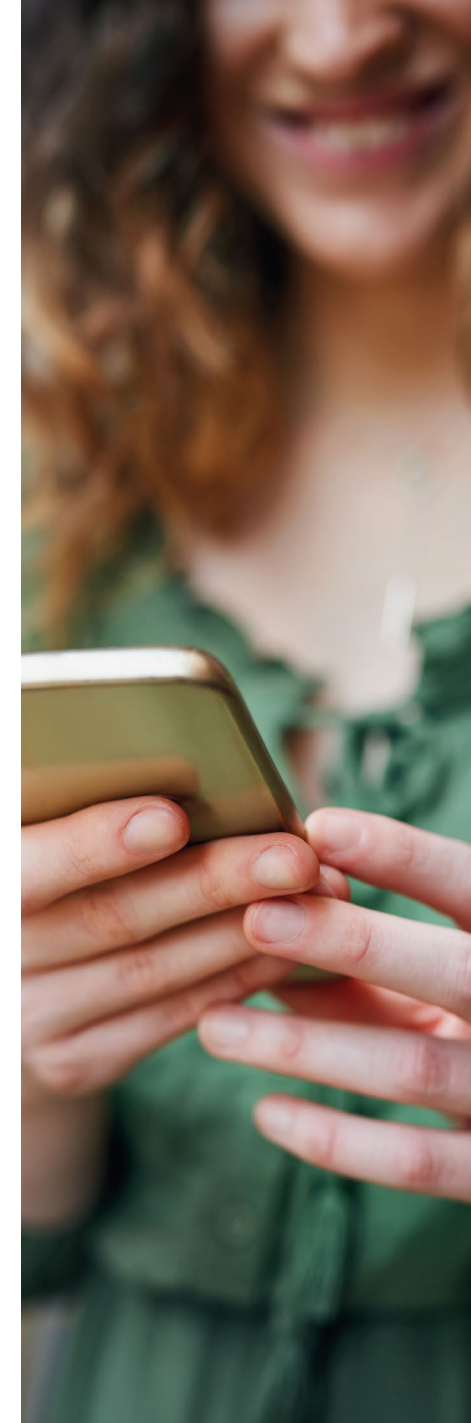


# PLA DE COMUNICACIÓ

Entesa la comunicació com un dels pilars per al bon desenvolupament i de qualitat del projecte de lleure, on intervenen diferents agents que disposen d'una influència directa sobre els infants i/o els joves, us presentem el pla de comunicació que es durà a terme des de l'inici fins a la finalització del casal d'estiu.

## Mitjans de comunicació

- > **Correu electrònic.** Entre el dijous i divendres previ a l'inici de cada setmana de casal, la coordinació del projecte us enviarà la següent informació:
  - El "cal portar".
  - La programació setmanal amb les sortides indicades.
  - El menú setmanal (basal, tot i que dins del casal s'adapten els menús en funció de les al·lèrgies).
  - L'enllaç per accedir al formulari de comunicacions diàries.
  - L'enllaç per accedir a la comunitat de WhatsApp.
  - Notificacions, avisos importants, recordatoris i/o canvis i incidències.
  - [casalignasiiglesias@cet10.com](mailto:casalignasiiglesias@cet10.com)
- > **Comunitat de WhatsApp.** Al correu setmanal rebreu l'enllaç per accedir a la comunitat, un espai on la coordinació anirà compartint avisos i informacions al llarg de la setmana de casal. Així i tot, és important tenir en compte que aquest canal és complementari, i que les comunicacions oficials es continuaran enviant sempre a través del correu electrònic.
- > **Dropbox i enquesta final.** Un cop hagi acabat la setmana de casal, les famílies rebreu per part de la coordinació, un correu amb les dades per accedir a la galeria virtual, així com un enllaç per poder realitzar l'enquesta de satisfacció per seguir millorant el casal.



# CAL PORTAR

---

## CADA DIA

### Motxilla amb:

- > Ampolla o cantimplora amb aigua
- > Esmorzar
- > Gorra
- > Crema solar
- > Equip de bany (banyador, xanquetes i tovallola).
- > Cada dilluns, els **nens i nenes d'infantil** han de portar una muda de recanvi i un paquet de tovalloletes, que es retornarà l'últim divendres que el infant assisteixi al Casal de l'escola.

## DURANT LES SORTIDES

### Motxilla amb:

- > Ampolla o cantimplora amb aigua
- > Esmorzar
- > Gorra
- > Crema solar
- > Targeta T-16 (En el cas de realitzar el viatge en transport públic).

Si la sortida és de caràctes aquàtic, també caldrà afegir l'equip de bany a la motxilla (banyador, xanquetes i tovallola).



# NO OBLIDAR I DEIXAR A CASA

---

## NO OBLIDAR

- > Totes les pertinences han d'anar marcades amb el **nom i cognoms** de l'infant/jove, i **s'han de guardar** en les motxilles corresponents.
- > Portar **roba i calçat adequats i còmodes** per a les activitats diàries.

## DEIXAR A CASA

- > **Telèfon mòbil.**
- > **Dispositius electrònics.**  
Consoles, SmartWatch, tablets, etc.
- > **Diners.**
- > **Càmeres de fotos.**



# ÚS DE DISPOSITIUS MÒBILS 1/2

Des de CET10 volem apostar per educar als nostres infants i joves en fer un bon ús de les tecnologies, més encara observant la innecessària atenció constant al dispositiu i la preocupant immediatesa de resposta o acceptació social que els comporta, així com altres problemes de salut que en poden derivar.

Volem educar en l'atenció plena i en la desconnexió per afavorir les relacions interpersonals i el bon desenvolupament de les activitats.



La dependència del mòbil dels nostres infants i joves, els canvis de conducta o les problemàtiques relacionals derivades de l'ús del mòbil són cada vegada més elevades i considerem que **hem de poder garantir, dins de l'entorn del lleure i de l'esport, un bon ambient de treball i de respecte entre totes les persones que hi convivim**, educant en la desconnexió.

Tot i així, i entenent que és una decisió familiar, **la persona que porti un telèfon mòbil l'ha d'apagar en entrar al centre** i ha de garantir que resti apagat de manera que no es pugui accedir a les

dades personals que el dispositiu emmagatzema.

**Les comunicacions de la família amb l'infant/jove per alguna qüestió d'urgència s'han de fer a través de la coordinació.** Agraïríem que s'evitin les comunicacions, sigui trucada sigui missatgeria, de les famílies en horari escolar.

**En cap cas es poden fer fotografies, vídeos o enregistraments de so dels companys o del monitoratge**, sense un consentiment previ.

Aquesta norma passa per damunt de qualsevol codi, ja que vulnera el dret a la intimitat de les persones.



# ÚS DE DISPOSITIUS MÒBILS 2/2

L'ús o exhibició del mòbil al centre **comportarà la retirada d'aquest i es custodiarà al centre fins que el recullin directament els responsables de l'infant/jove** a la sortida del casal (no es lliuraran mòbils abans d'aquesta hora).

Queden inclosos en aquesta normativa de dispositius mòbils els rellotges intel·ligents (smartwatch) si s'utilitzen les seves aplicacions més enllà de la seva funció de notificació horària.

## EXCEPCIONS

- > **SALUT:** Es permet utilitzar un telèfon mòbil o dispositiu intel·ligent a l'alumnat que tingui alguna necessitat específica per motius de salut i hagi de monitorar algunes constants.
- > **NESE:** Es permet usar un dispositiu mòbil a l'alumnat que, per motiu de necessitats específiques de suport educatiu, requereixi l'ús d'alguna aplicació que li faciliti l'accés a l'aprenentatge, la participació o la comunicació.
- > **ACTIVITATS SINGULARS:** Es permet fer servir dispositius mòbils en esdeveniments específics i singulars del casal sempre que s'autoritzi i s'indiqui de forma explícita per part del monitoratge.
- > **EMERGÈNCIES:** En cas que es produeixi una situació d'emergència, l'alumnat pot usar excepcionalment el telèfon mòbil per comunicar-se amb la seva família.



# DOCUMENTACIÓ A LLIURAR PER PART DE LES FAMÍLIES

Els consentiments i autoritzacions es complimentaran via telemàtica, durant el procés d'inscripció.

Emplenar els qüestionaris accedint a l'àrea d'usuari/ària, dins l'apartat "els meus campus".



En un d'aquests qüestionaris, s'hauran d'adjuntar:

- > **La imatge o el document PDF acreditatiu i actualitzat del carnet de vacunació de l'infant/jove** o, en cas de no estar vacunat/da, un certificat mèdic oficial.
- > **La imatge o el document PDF de la targeta sanitària individual** (CatSalut, Muface, etc.).



# CET 10<sup>®</sup>

---

**MÉS DE 30 ANYS AL VOSTRE COSTAT**